

انفاذ  
Infath

مركز الإسناد والتصفية  
Entrustment and Liquidation Center

شركة

ريكي طيبة

رقم الترخيص: 4200000219 - رقم المعلن: 6752634 - رقم التصنيف: 26



بصمة  
Bussma  
للعقارات Real Estate

تعلم شركة بصمة لإدارة العقارات عن

## البيع بالمزاد العلني

لمجموعة من العقارات في المدينة المنورة  
وتحت إشراف مركز الإسناد والتصفية (إنفاذ)  
عبر منصة مباشر للمزادات

مباشر للمزادات  
Mobasher Auctions

إنفاذ  
infath

مركز الإسناد والتصفية  
Enforcement and Liquidation Center

مركز الإسناد  
والتصفية (إنفاذ)

يعد مركز الإسناد والتصفية "إنفاذ" بيت الخبرة المختص في الإشراف على تصفية الأصول المنقولة وغير المنقولة، وتقديم خدمات الحصر والبيع والتسويق للمسند من أعمال التصفية سواء من الأفراد أو أصحاب التركات الخالصة أو الجهات القضائية، والحكومية والقطاع الخاص وفق الإجراءات النظامية، وذلك بهدف تسريع أعمال التصفية، وتحقيق رضا المستفيدين



@infath\_sa



@infathAuctions



infath.sa



920000100

شركة بصمة هي إحدى روافد الاقتصاد الوطني والتي كانت ومازالت منذ تأسيسها عام 2008 تهدف إلى تقديم مفهوم مبتكر ومتطور لخدمات التسويق العقاري وإدارة الأملاك وتنظيم المزادات العقارية حيث تمكنا بمجهودات فريق العمل والخبراء والشركاء النجاح في فترة وجيزة للوصول إلى طليعة الشركات المقدمة للخدمات العقارية بالمملكة العربية السعودية وهي بالنسبة لنا في بصمة لإدارة العقارات ليست سوى البداية

المسوق العقاري

بصمة  
Bussma  
Real Estate للمعاملات

الشريك المثالي

goBussma.com

X @ goBussma

9 20002033

رؤية  
طيبة

عن المزاد

يستعرض المزاد مجموعة من الفرص العقارية في المدينة المنورة، حيث تقع في مناطق مميزة وبمساحات مختلفة. يضم مزاد ربي طيبة (قطع أراض وعمائر ومستودعات ومزارع)

### موعد المزاد

يبدأ المزاد الساعة 02:00 مساءً

يبدأ الأحد 2024/ 01/28م

ينتهي الثلاثاء

2024/ 01/30م

تسجيل حساب في منصة مباشر

اضغط هنا



شحن المحفظة الإلكترونية بالقيمة المحددة للمشاركة

اضغط هنا



استعراض المزادات المطروحة حسب الوقت المحدد



المشاركة في المزاد عن طريق المزايمة



الفوز بالمزاد عند انتهاء موعد المزايمة



مباشر للمزادات  
Mobasher Auctions

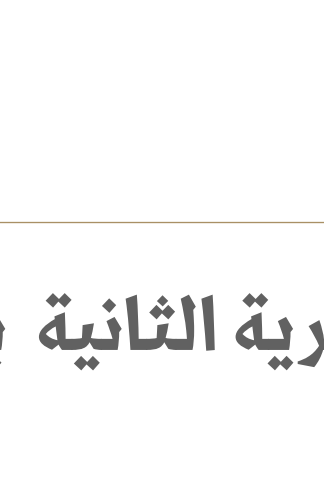
للوصول للمنصة

## أرض تجارية

للوصول للموقع

المساحة  
1,379.62 م<sup>2</sup>

02:00 م بداية المزاد  
2024 / 01 / 28 م  
04:00 م نهاية المزاد  
2024 / 01 / 30 م



الصك  
740105011631

الحي  
الروابي

رقم المخطط | رقم القطعة | مبلغ المشاركة  
ريال 200,000

شمالاً  
الحلقة الدائرية الثانية بعرض 84 م من شرق إلى غرب  
97.55 م<sup>2</sup>



جنوباً  
شارع بعرض يتراوح من 7.86 م إلى 2.62 م من شرق إلى  
غرب 101.5 م (الحد غير مطابق للأرض على الواقع)



شرقاً  
أرض الإسكان الشعبي من الجنوب إلى الشمال 28.3 م



غرباً  
رأس مثلث



الحدود والأطوال

إضغط هنا

للإطلاع على الرفع المساحي

## التصوير الجوي



إضغط هنا

## أرض تجارية

للوصول للموقع

المساحة  
761.82 م<sup>2</sup>

02:00 م بداية المزاد  
2024 / 01 / 28 م  
04:15 م نهاية المزاد  
2024 / 01 / 30 م



الصك  
340113006096

الحي  
قباء

رقم المخطط | رقم القطعة | مبلغ المشاركة  
ريال 100,000

شمالاً  
طريق الهجرة بعرض 64 م بطول 25.95 م



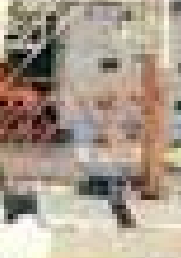
جنوباً  
قطعة رقم 25 بطول 26.1 م<sup>2</sup>



شرقاً  
قطعة رقم 22 بطول 30.05 م<sup>2</sup>



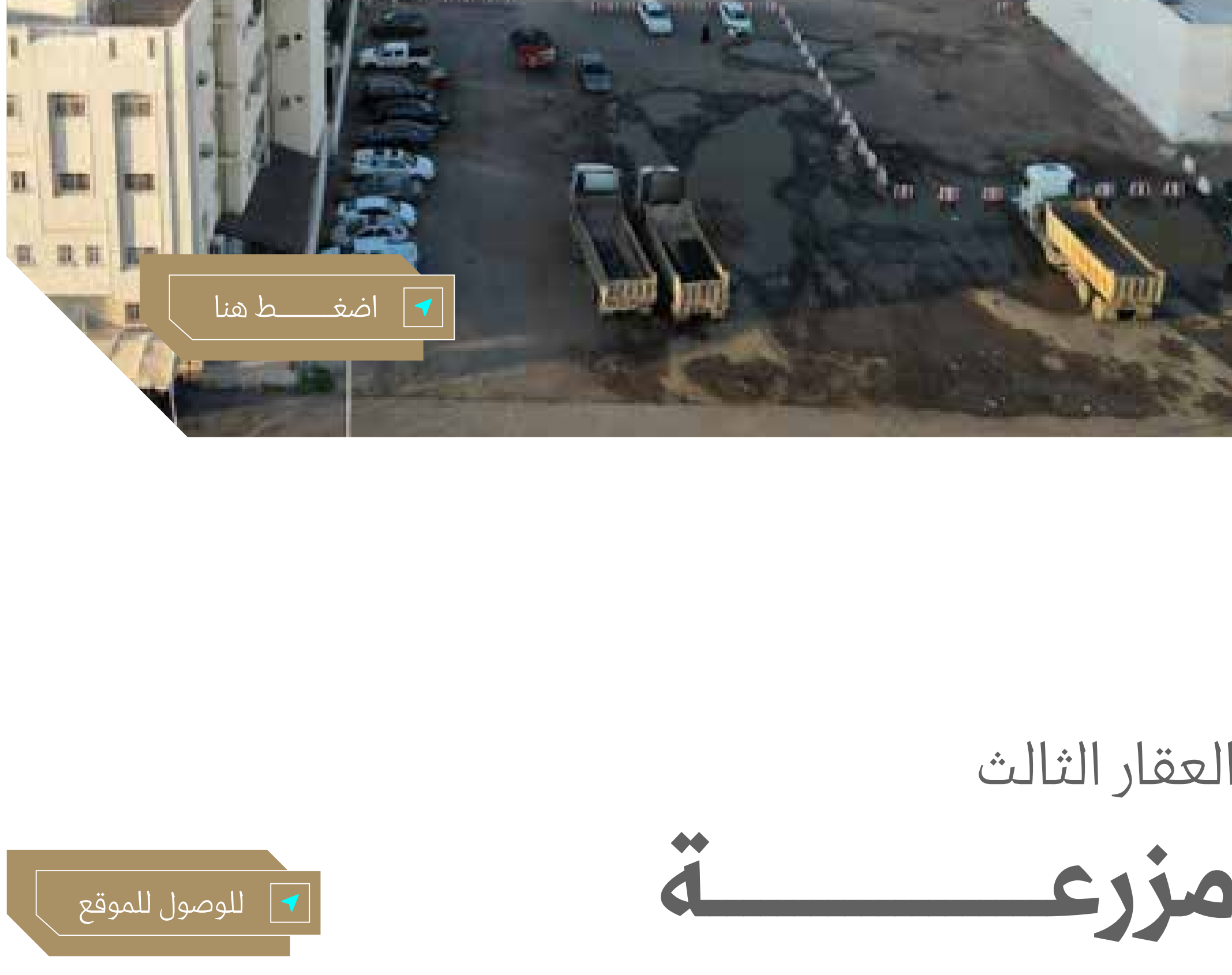
غرباً  
قطعة رقم 26 بطول 28.55 م<sup>2</sup>



الحدود والأطوال

إضغط هنا

## التصوير الجوي



إضغط هنا

## مزرعة

للوصول للموقع

المساحة  
456,581.32 م<sup>2</sup>

02:00 م بداية المزاد  
2024 / 01 / 28 م  
04:30 م نهاية المزاد  
2024 / 01 / 30 م



الصك  
440104026273

الحي  
قريضة

رقم المخطط | رقم القطعة | مبلغ المشاركة  
ريال 1,000,000

شمالاً  
شارع مختلف العرض من 8 م إلى 10 م يفصل بلاد  
شخص طول الحد الشمالي 1056.28 م



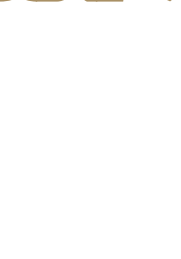
جنوباً  
شارع مختلف العرض من 10 الى 12 يفصل بلاد شخص  
والبعض بلاد شخص بمجموع أطوال 1444.75 م



شرقاً  
شارع مختلف العرض من 8 الى 10 يفصل ارض شخص  
بمجموع أطوال 732.45 م



غرباً  
مسار قطار الحرمين وطريق الملك خالد الحلقة الدائرية  
الثالثة بعرض من 136م إلى 180م بطول 365.12 م



الحدود والأطوال

## مواصفات العقار

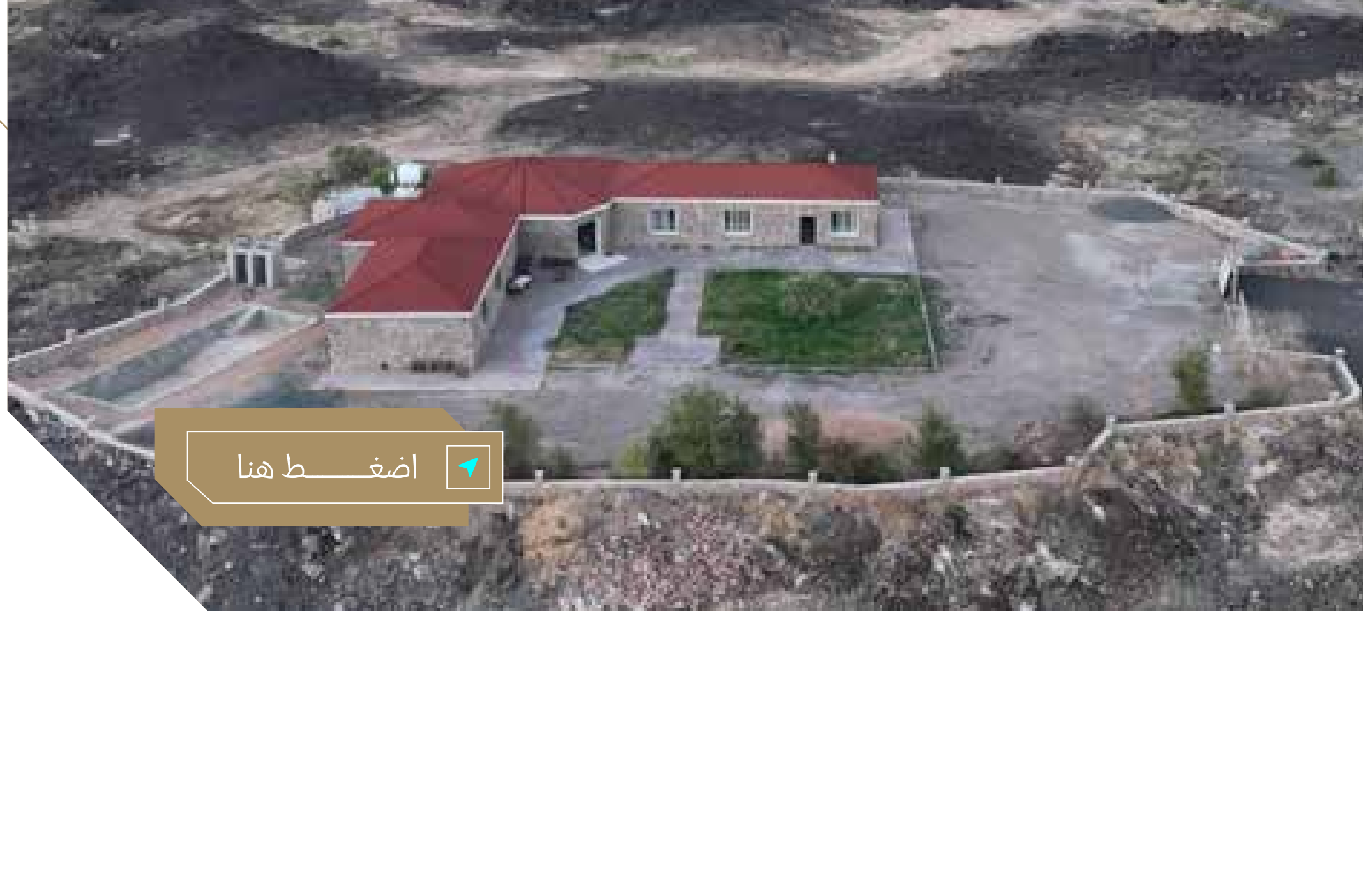
مزرعة تحتوي على استراحة تتكون من

- 01 مسبح
- 03 دورات مياه
- 04 غرفة
- 04 غرف العمال
- 03 الابار
- 02 قيد الانشاء
- 02 احواش الماشيه
- 03 المستودعات

3475 النخيل

- 135 صفاوي كبير
- 360 عجوة صغير
- 750 عجوة
- 140 عنبر صغير
- 72 عنبر كبير
- 360 صفاوي صغير
- 15 برني العلاء
- 15 برني العيص
- 100 حلوة
- 25 مجدول
- 60 صقعي
- 100 روثانة
- 1278 انواع اخرى
- 50 ربيعة
- 15 سكري

## التصوير الجوي



إضغط هنا

العقار الرابع

# أرض زراعية

للوصول للموقع



المساحة

30,000 م<sup>2</sup>



بداية المزاد 02:00 م  
2024 / 01 / 28  
نهاية المزاد 04:45 م  
2024 / 01 / 30



الصك  
440119003293

الحي  
القيعة بالمليح مخطط ولد  
محمد الزراعي

رقم القطعة  
أ/23

رقم المخطط  
أ/1403

مبلغ المشاركة  
30,000 ريال

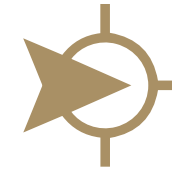
شمالاً  
شارع بعرض 35 م يليه القطعة رقم 85 بطول من شرق  
الى غرب 200 م



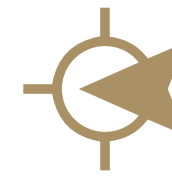
جنوباً  
القطعة رقم 125 بطول من شرق إلى غرب 200 م



شرقاً  
طريق المدينة تبوك بعرض 50 م من المحور بطول من  
قبله لشمال 150 م

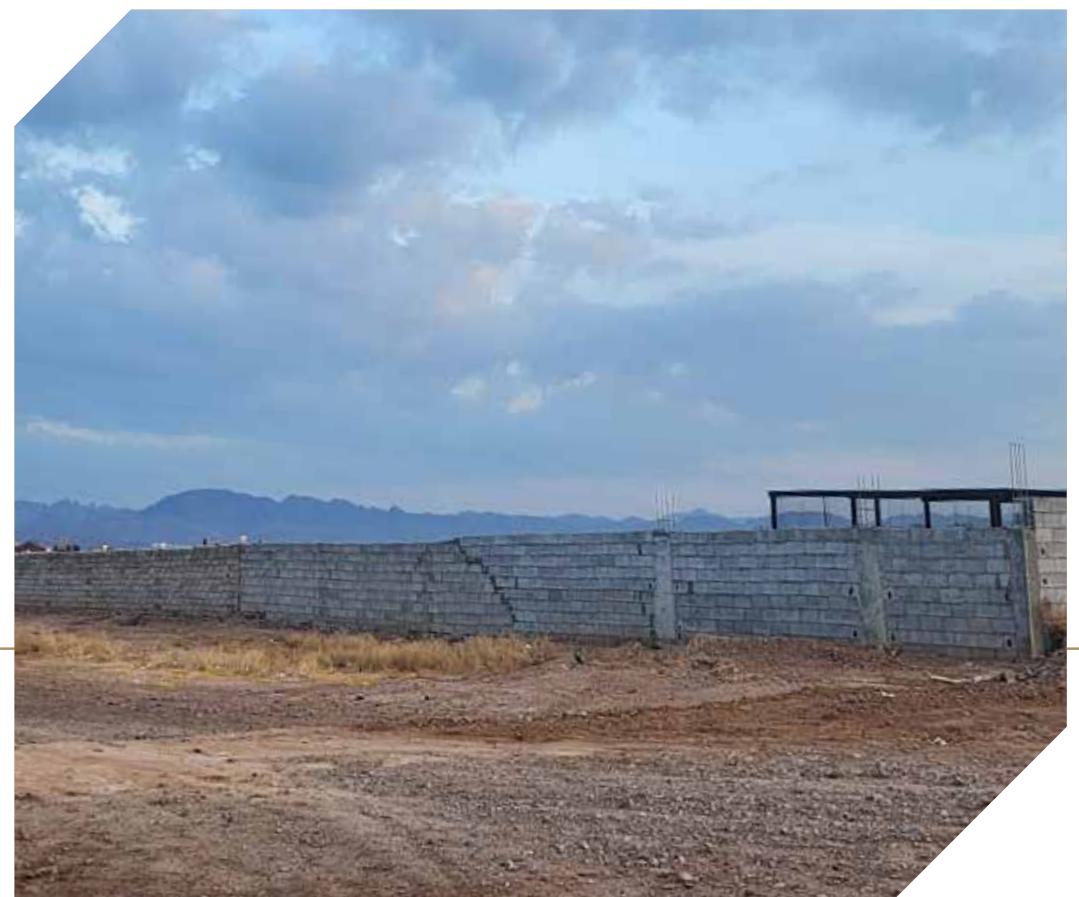


غرباً  
القطعة رقم 124 من قبله لشمال 150 م



الحدود والأطوال

## صور العقار



## عمارة

للوصول للموقع

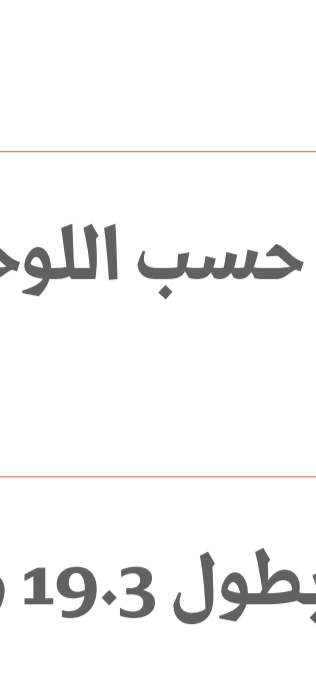


المساحة

278.74 م<sup>2</sup>مساحة العقار على أرض الواقع 256.18م<sup>2</sup> ومساحة العقار في الصك 278.74م<sup>2</sup>

02:00 م بداية المزاد  
2024 / 01 / 28 م

05:00 م نهاية المزاد  
2024 / 01 / 30 م



الصك

940124000405

الحى

الدويخلة

مبلغ المشاركة

30,000 ريال

## الحدود والأطوال

شمالاً  
أرض بيضاء حسب اللوحة التنظيمية بطول 10 م

جنوباً  
دار شخص بطول 19.3 م

شرقاً  
دار شخص من جنوب إلى شمال مع ميل لغرب 20.6 م

غرباً  
شارع مشاة بعرض 6 م حسب اللوحة التنظيمية 18.9 م

إضبط هنا

للاطلاع على الرفع المساحي

مواصفات العقار

عبارة عن شقة في الدور الأرضي

02 مطبخ

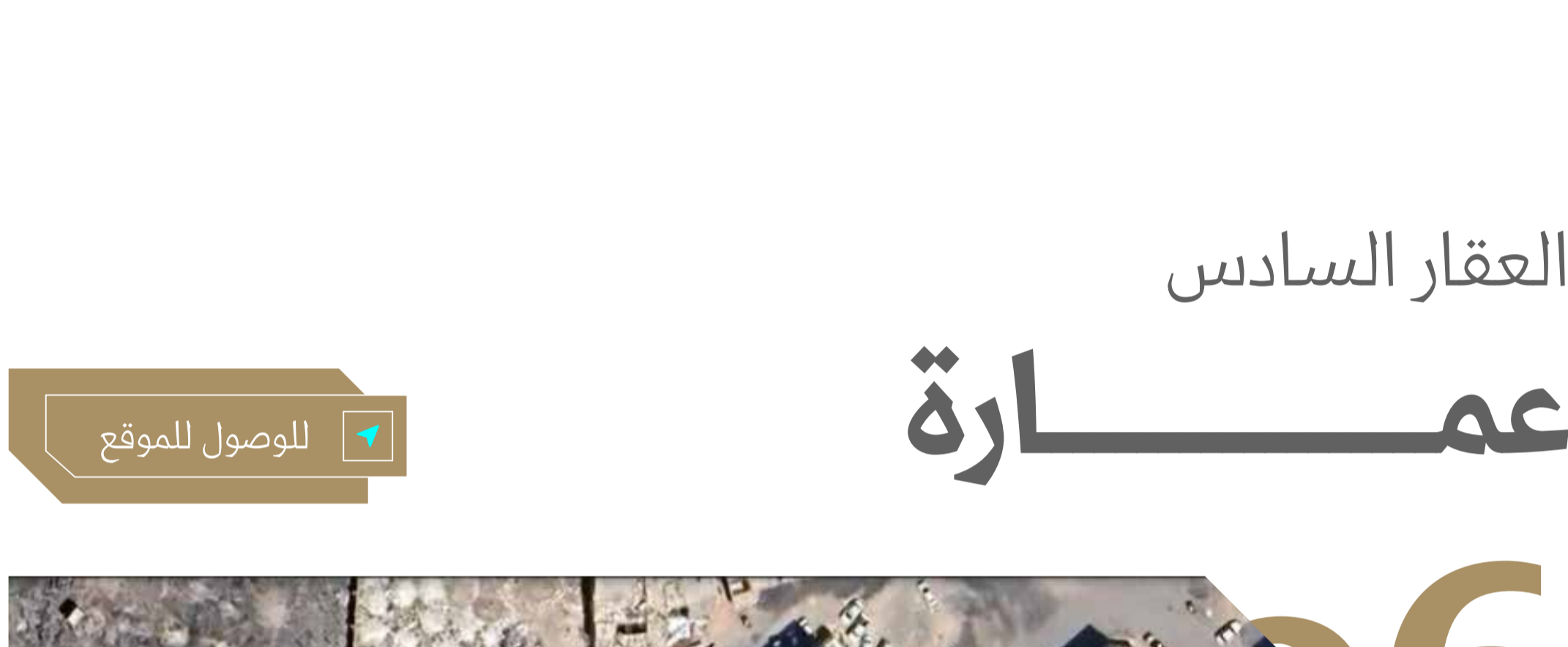
03 دورات مياه

05 غرف

## صور العقار



التصوير الجوي



العقار السادس

## عمارة

للوصول للموقع



المساحة

594 م<sup>2</sup>

02:00 م بداية المزاد  
2024 / 01 / 28 م

05:15 م نهاية المزاد  
2024 / 01 / 30 م



الصك

440104027796

الحى

جزع العريض بالخرة الشرقية

المسماه بالبحيرة

رقم المشاركة | رقم المخطط | رقم القطعة

100,000 ريال

698 / ت / 1415

94

الواجهة | جنوبيّة

## الحدود والأطوال

شمالاً  
قطعة رقم 163 بطول 22م

جنوباً  
مواقف سيارات والبعض شارع بعرض 12 م بطول 22 م<sup>2</sup>

شرقاً  
قطعة رقم 93 بطول 27 م<sup>2</sup>

غرباً  
قطعة رقم 162 بطول 27 م<sup>2</sup>

## مواصفات العقار

عمارة سكنية تتكون من بدروم و4 أدوار

بدروم كامل مساحة الأرض يحتوي على غرفة واحدة ودورة مياه واحدة

أرضي مكون من

01 مستودع

02 صالة

05 غرف

04 دورات مياه

01 مطبخ

الدور الاول

02 مستودع

01 صالة

06 غرف

04 دورات مياه

01 مطبخ

الدور الثاني

02 مستودع

01 صالة

06 غرف

04 دورات مياه

01 مطبخ

الدور الثالث والملحق عبارة عن دوبلكس مكون من

02 مستودع

01 صالة

08 غرف

06 دورات مياه

02 مطبخ

## صور العقار



التصوير الجوي



## عمارة

للوصول للموقع



المساحة

441.42 م<sup>2</sup>

بداية المزاد 02:00 م  
2024 / 01 / 28 م

نهاية المزاد 05:30 م  
2024 / 01 / 30 م



الصك

440104021172

الحبي

قرب القبلتين من البلاد

المسماة الخيزنارية

رقم المشاركة

50,000 ريال

رقم المخطط

1396 / ع / 296 / 16

رقم القطعة

48

الواجهة

شمالية شرقية

## الحدود والأطوال

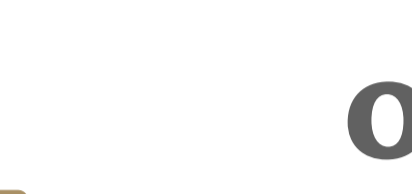


شمالاً

شارع بعرض 20 م بطول 4.05 م

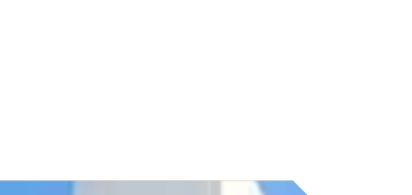


جنوباً

القطعة رقم 49 بطول 20.2 م<sup>2</sup>

شرقاً

شارع بعرض 20 م بطول 17.5 م



غرباً

القطعة رقم 50 بطول 20 م<sup>2</sup>

## مواصفات العقار

العمارة عبارة عن دورين مكونة من 4 شقق كل دور

يحتوي على شقتين كل شقة مكونة من

01 مطبخ



01



صالة

04



غرف

02

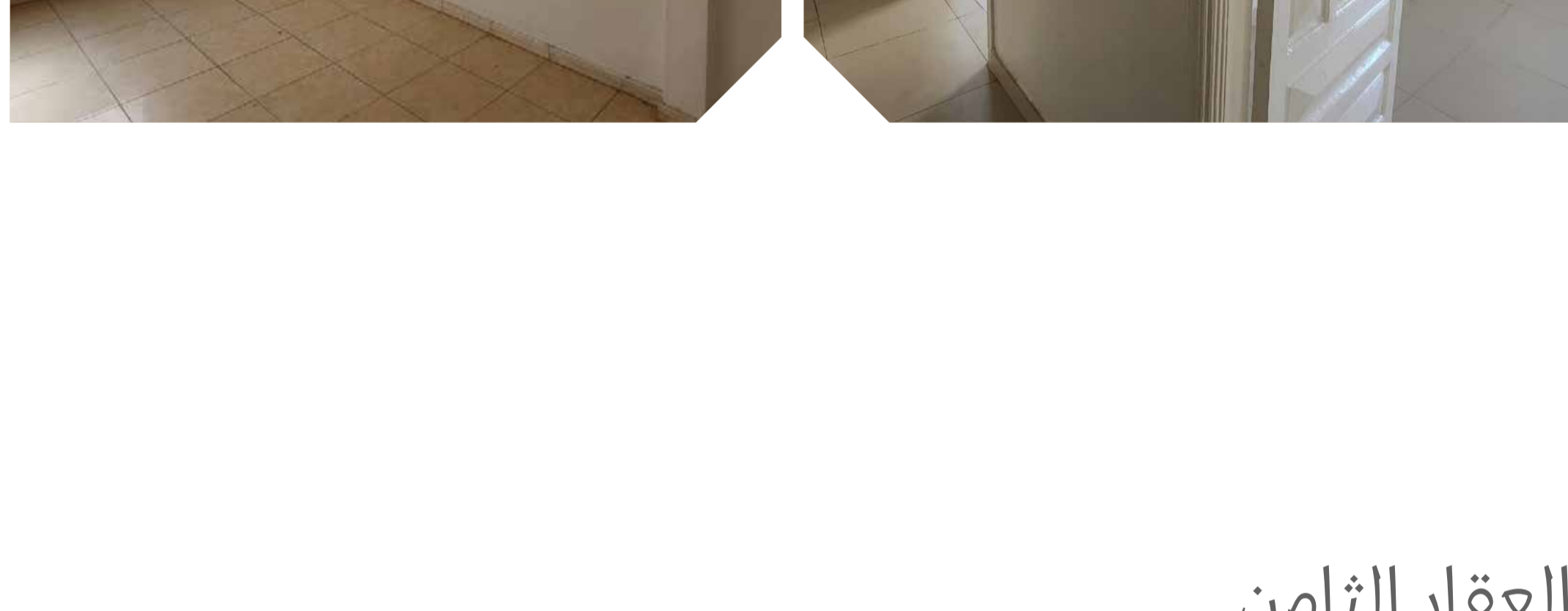
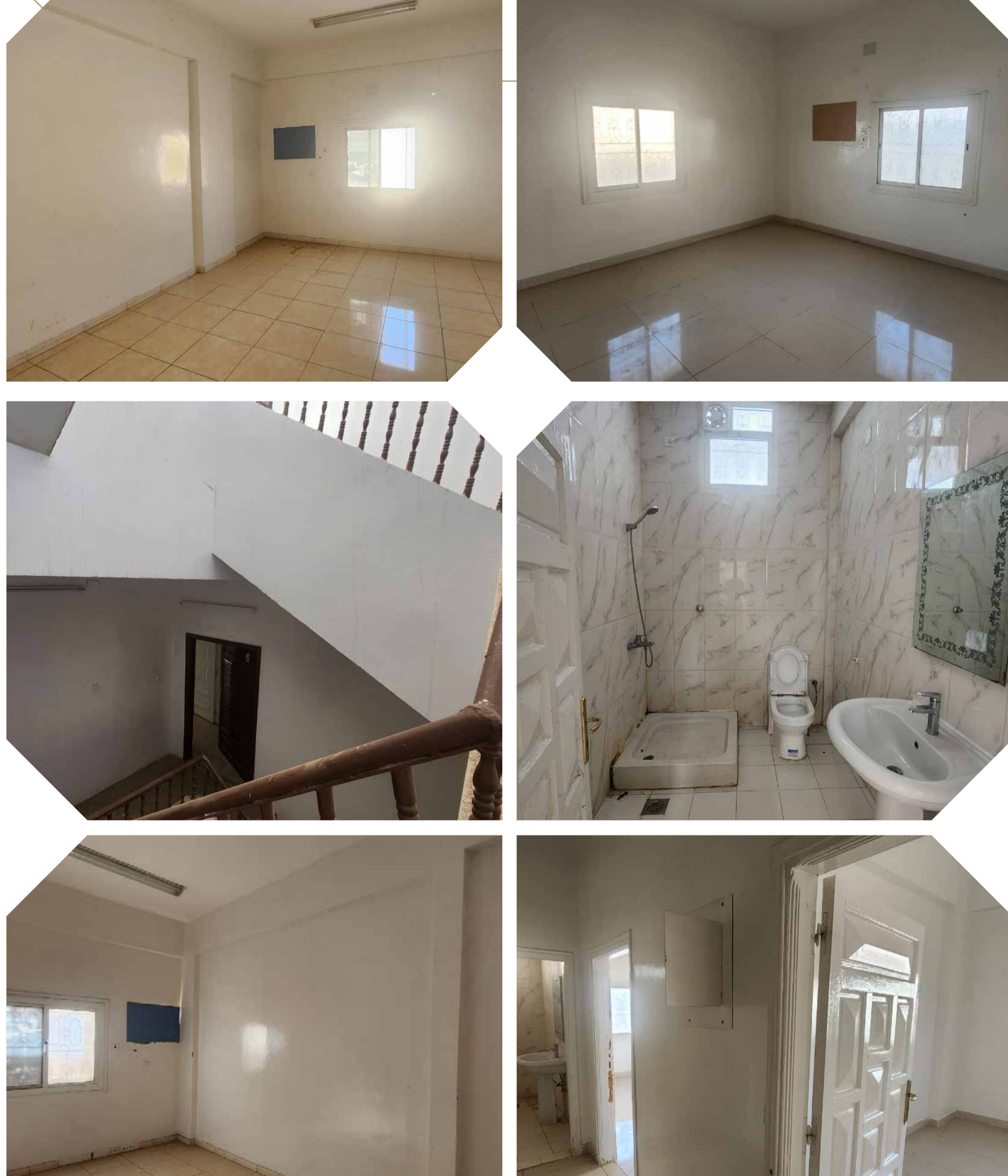


دورات مياه



## صور العقار

التصوير الجوي



## أرض سكنية

للوصول للموقع



المساحة

900 م<sup>2</sup>

بداية المزاد 02:00 م  
2024 / 01 / 28 م

نهاية المزاد 05:45 م  
2024 / 01 / 30 م



الصك

340107000782

الحبي

الحمراء

رقم المشاركة

30,000 ريال

رقم المخطط

1411 / ف / 1

رقم القطعة

2245

الواجهة

شمالية

قطعة رقم 2244 بطول 20 م<sup>2</sup>

الواجهة

جنوباً

قطعة رقم 2276 بطول 20 م<sup>2</sup>

الواجهة

شرقاً

البعض مواقف سيارات والبعض القطعة رقم 2247 بطول 45 م<sup>2</sup>

الواجهة

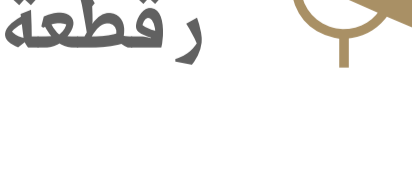
غرباً

قطعة رقم 2243 بطول 45 م<sup>2</sup>

## الحدود والأطوال



شمالاً

قطعة رقم 2244 بطول 20 م<sup>2</sup>

جنوباً

شارع بعرض 16 م بطول 25.9 م



شرقاً

القطعة رقم 23 بطول 31.4 م<sup>2</sup>

غرباً

رقم القطعة رقم 27 والبعض القطعة رقم 26 بطول 31.75 م

## أرض سكنية

للوصول للموقع



المساحة

819.89 م<sup>2</sup>

بداية المزاد 02:00 م  
2024 / 01 / 28 م

نهاية المزاد 06:00 م  
2024 / 01 / 30 م



الصك

440105019354

الحبي

قباء

رقم المشاركة

100,000 ريال

رقم المخطط

1411 / ف / 2

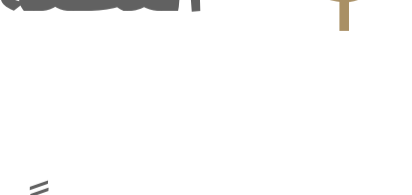
رقم القطعة

25

الواجهة

جنوبية

## الحدود والأطوال



شمالاً

القطعة رقم 24 بطول 26.1 م<sup>2</sup>

جنوباً

شارع بعرض 16 م بطول 25.9 م



شرقاً

القطعة رقم 23 بطول 31.4 م<sup>2</sup>

غرباً

رقم القطعة رقم 27 والبعض القطعة رقم 26 بطول 31.75 م

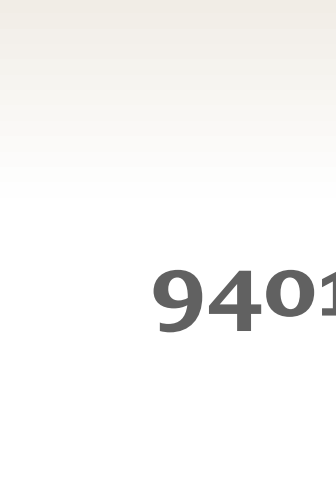


## التصوير الجوي

اضغط هنا

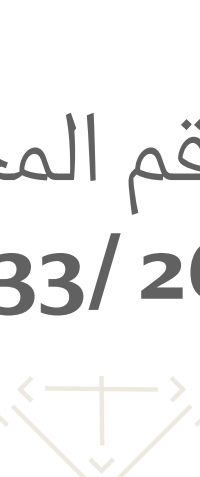
## عمارة

للوصول للموقع

المساحة  
296.14 م<sup>2</sup>

بداية المزاد 02:00 م  
2024 / 01 / 28 م

نهاية المزاد 06:15 م  
2024 / 01 / 30 م

الصك  
940102004077الحي  
الفتح بمنطقة الخندق مخطط  
جمل الليلرقم القطعة  
176رقم المخطط  
ع / 133 / 26مبلغ المشاركة  
30,000 ريالالواجهة  
غربية

شمالاً

قطعة رقم 178 بطول 15.85 م<sup>2</sup>

جنوباً

قطعة رقم 174 بطول 15.95 م

شرقاً

قطعة رقم 175 بطول 18.55 م<sup>2</sup>

غرباً

مشاة عرض 15 م يليه طريق الأمير عبدالمجيد بن  
عبدالعزیز عرض 40 م بطول 18.7 م

الحدود والأطوال

## مواصفات العقار

عمارة مكونة من دورين وملحق ومحلات تجارية

الدور الأرضي شقة عبارة عن

02

دورات مياه

01

مطبخ

03

غرف

الدور الأول شقة عبارة عن

02

دورات مياه

01

مطبخ

04

غرف

الملحق الدور كامل مسقف بالهنجر

01

دورات مياه

01

مطبخ

03

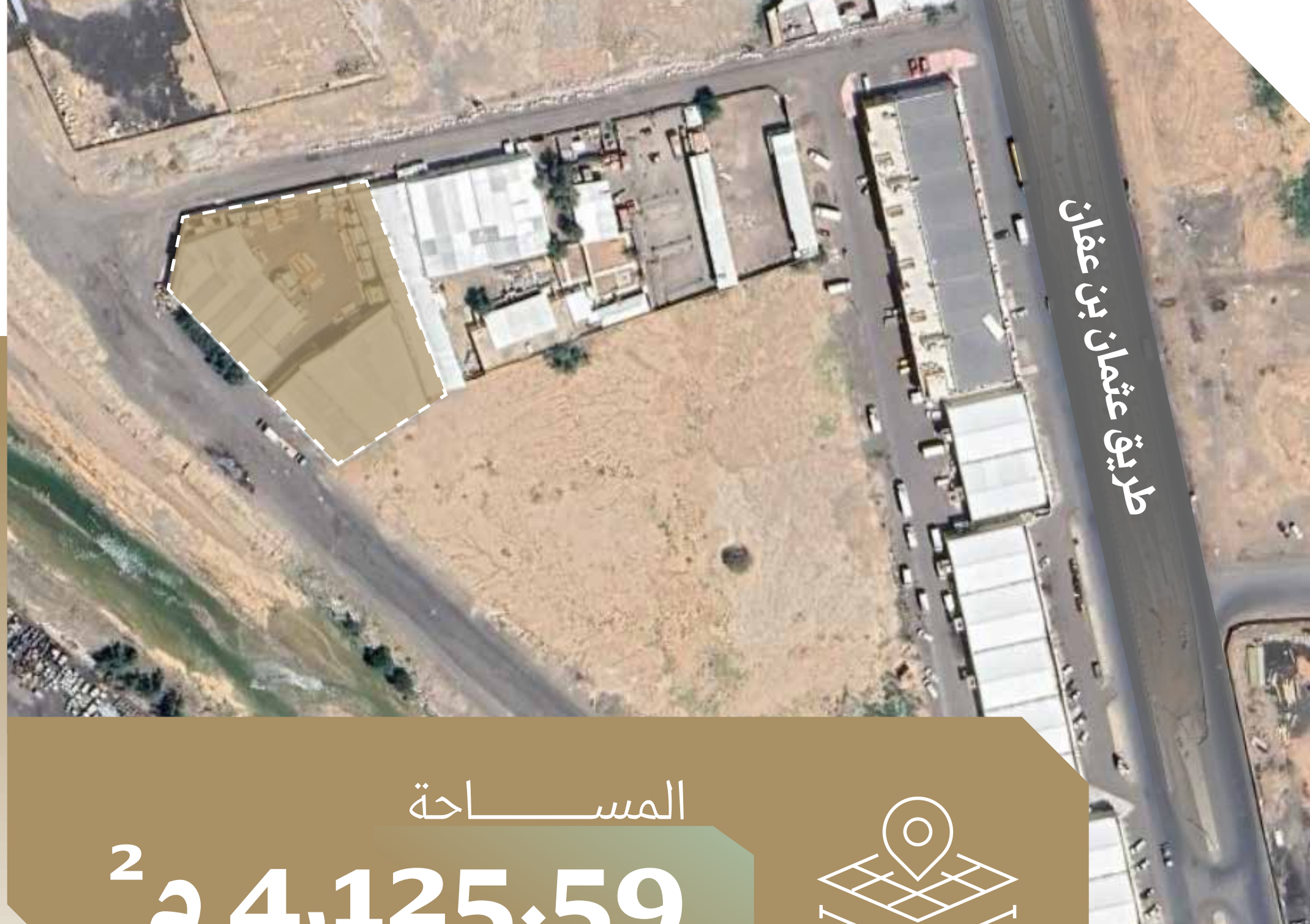
غرف

## صور العقار



## مستودع

للوصول للموقع

المساحة  
4,125.59 م<sup>2</sup>

بداية المزاد 02:00 م  
2024 / 01 / 28 م

نهاية المزاد 06:30 م  
2024 / 01 / 30 م

الصك  
740113006142الحي  
العيونالواجهة  
شمالية غربيةمبلغ المشاركة  
100,000 ريال

شمالاً

شارع مختلف العروض من 8.89 م إلى 11.24 م بمجموع  
أطوال 74.95 م

جنوباً

بلاد الوقف بطول 35 م<sup>2</sup>

شرقاً

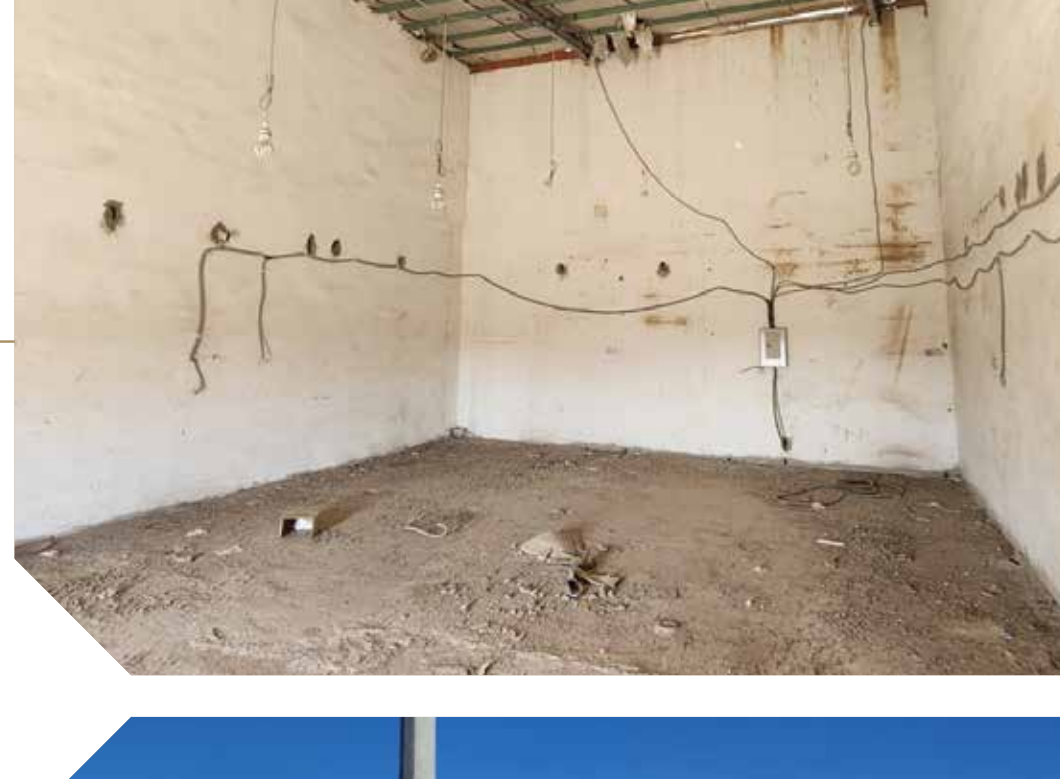
ملك شخص بطول 71.4 م<sup>2</sup>

غرباً

شارع مختلف العروض من 38.18 م إلى 34.87 م  
بطول 75 م<sup>2</sup>

الحدود والأطوال

## صور العقار



- التسجيل في منصة مباشر للمزادات
- سداد مبلغ المشاركة بالقيمة المحددة لكل عقار عن طريق منصة مباشر للمزادات ويعتبر المبلغ جزءاً من الثمن لمن يرسو عليه المزاد ولا يحق له استرداده، وفي حالة رسو المزاد يتم تحويل باقي مبلغ البيع على حساب مركز الإسناد والتصفية المدون في محضر الترسية.
- عند رسو المزاد على المشتري يتم سداد المبلغ فوراً، وفي حال تعذر السداد خلال ثلاثة أيام عمل يُعاد المزاد على حساب المشتري المُتخلف عن السداد، ويتحمل تكاليف إعادة البيع على حسابه، وللمركز الحق في تمديد الفترة ثلاثة أيام عمل إلى عشرة أيام عمل إذا دعت الحاجة.
- المعاينة للعقار خلال فترة الإعلان .
- يسقط خيار المجلس حال رسو المزاد.
- يقوم من يرسو عليه المزاد بتحرير شيك باسم مركز الإسناد والتصفية أو التحويل إلى حساب مركز الإسناد والتصفية المدون بمحضر الترسية، والسعي بقيمة 2.5 % من ثمن البيع شامل ضريبة القيمة المضافة .
- يلتزم المشتري بسداد ضريبة التصرفات العقارية بقيمة 5% من ثمن البيع خلال فترة التحصيل.
- البيع والافراغ وفقاً لقواعد أعمال مركز الإسناد والتصفية "إنفاذ".

## شروط المزايدة

0551799998

\* اتصال



0580432440

0580401751



بصمة  
Bussma  
للعقارات Real Estate

إنفاذ  
infath  
مركز الإسناد والتصفية  
Entrustment and Liquidation Center

goBussma.com

X @ goBussma

9 20002033